

## A. HMYZ S PROMĚNOU NEDOKONALOU

### VÁŽKY



#### 1. Doplně do textu správná slova:

- dva páry hustě žilkovaných .....
- ústní ústrojí je .....
- dvě velké ..... oči
- kladou vajíčka do vody, z vajíček se líhnou larvy, které žijí ve .....
- larvy i dospělci jsou .....

#### 2. Napiš tři zástupce:

- a) ..... b) ..... c) .....

### ŠVÁBI

- ploché tělo, dlouhá tykadla
- obývají lidské příbytky
- šváb obecný

### ŠKVOŘI

- všežraví noční živočichové, přes den se skrývají pod kameny

#### 3. Napiš, k čemu slouží škvorovi klíšťkovité štěty na konci zadečku:

.....

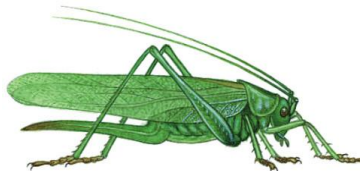
- škvor obecný

### ROVNOKŘÍDLÍ

#### 4. Podtrhni ve větách správná slova:

- a) Mají dva páry křídel, která skládají **rovnoběžně** – **svisle** podél těla.
- b) Rovnokřídlí mají první pár křídel přeměněn v kožovité **krytky** – **krovky**, 2. pár křídel je blanitý.
- c) Poslední pár končetin je přizpůsoben ke **šplhání** – **skákání**.
- d) Ústní ústrojí je **lízací** – **kousací**.
- e) **Samice** – **samci** vydávají cvrčivé zvuky.
- f) Kobyly a cvrčci tyto zvuky vydávají třením **předního páru křídel o sebe** – **zadní nohy o křídlo** a sarančata třením **předního páru křídel o sebe** – **zadní nohy o křídlo**.
- g) Kobyly mají sluchové ústrojí na **tykadlech** – **předních končetinách**.

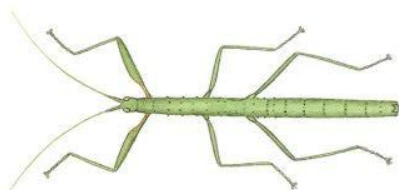
#### 5. Pojmenuj uvedené zástupce rovnokřídlého hmyzu:



- a) ..... b) ..... c) ..... d) .....

### STRAŠILKY

- žijí výhradně v **tropech a subtropech**
- **tvár těla** mají v **podobě větvičky, listu** – mimikry
- pakobylka indická



## VŠI

### 6. Zakroužkuj pravdivá tvrzení o vších:

- a) Mají 3 páry končetin se zahnutými drápký.
- b) Mají jeden pár křídel.
- c) Vajíčka vší se nazývají hnidy.
- d) Vši se živí sáním rostlinných šťáv.
- e) Vši přilepují svá vajíčka na vlasy nebo srst obratlovců.
- f) Mají ústní ústrojí bodavě sací.
- g) Vši se živí krví.



### 7. Napiš, jak se nazývá živočich, který je přenašečem vážného střevního onemocnění - skvrnitého tyfu:

.....

## STEJNOKŘÍDLÍ

### 8. S pomocí nabídky doplň do textu o stejnokřídlém hmyzu správná slova:

- složitý
- sáním
- sosák
- bodavě sací
- střechovitě

Stejnokřídlí ..... skládají křídla nad zadeček. Mají přeměněné čelisti a kusadla v ..... Jejich ústní ústrojí je ..... Živí se ..... rostlinných šťáv. Mají ..... vývojový cyklus.

### 9. Podle uvedené charakteristiky pozněj a napiš zástupce:

- a) Rychle se množící hmyz, který parazituje na rostlinách. Jeho přirozenými nepřáteli jsou např. larvy sluněčka sedmítečného nebo zlatooček. **Je to:** .....
- b) Larvy tohoto hmyzu se při sání rostlinných šťáv obalují chomáčkem pěny na ochranu proti vysychání a predátorům. **Je to:** .....
- c) Nejhluchnější hmyz žijící v teplých oblastech – např. ve Středomoří. **Je to:** .....

## PLOŠTICE

- mají **ploché tělo**, hlava je zřetelně oddělena od hrudi
- ústní ústrojí je **bodavě sací**
- první pár křídel přeměněn v kožovité **polokrovky**, druhý pár křídel je blanitý

### 10. Podle jejich přizpůsobení přiřaď ploštice k životnímu prostředí:

- 1. Pod polokrovkami si ukrývají zásobu vzduchu, kterou doplňují pomocí trubičky, jež vyčnívá ze zadečku. **a) souš** 1 .....
- příklad: .....
- 2. Produkují páchnoucí obranný sekret, který slouží k odstrašení nepřítele. **b) vodní hladina** 2 .....
- příklad: .....
- 3. Využívají povrchové napětí vody, díky kterému mohou doslova chodit po vodní hladině. **c) voda** 3 .....
- příklad: .....

### 11. Vyhledej, jak vypadá ruměnice pospolná a správně vybarvi její obrázek:

- bruslařka
- vodoměrka štíhlá
- znakoplavka obecná
- kněžice zelená
- splešťule blátivá
- zákeřnice
- jehlanka
- štěnice – noční hmyz, živí se krví, lidské přibytky

