

DVOUKŘÍDLÍ

- mají jeden pár blanitých křídel, druhý pár je přeměněn v **kyvadélko** = rovnovážný orgán

- ústní ústrojí je **lízavě sací** nebo **bodavě sací**

1. Přiřaď k obrázkům názvy dvoukřídleho hmyzu:

komár pisklavý, ovád hovězí, pestřenka rybízová, slunilka pokojová, tiplice obrovská, pakomár kouřový, bzikavka dešťová



- **moucha domácí** – přenašeč chorob
- **masařka** – snáší přímo larvy do rozkládajících se odumřelých těl organismů
- **bzučivky** – modrý či zelený kovový lesk
- **ovád** – samička sají krev, samec nektar
- **komáři** – bodavě sací ústrojí, samičky sají krev, samci nektar, vyskytují se v hejnech na vlhkých místech
- **tiplice** – připomínají obrovské komáry, ale sají rostlinné šťávy
- **pestřenka** – podobná vosám, živí se mšicemi

BLECHY

- **přenašeči různých nemocí** – dříve často přenášely **mor**

- vydrží bez potravy i několik měsíců

- samičky **kladou vajíčka do škvír v podlaze** a na jiná špinavá místa

- **blecha obecná**

2. V každé větě zakroužkuj správný výraz:

- Blecha obecná **je** – **není** cizopasník.
- Její tělo je **ze stran** – **shora** zploštělé.
- Ústní ústrojí má **kousací** – **bodavě sací**.
- Blecha **má** – **nemá** křídla.
- První** – **třetí** pár končetin je uzpůsobený ke skákání.
- Dospělci se **živí** – **neživí** krví.



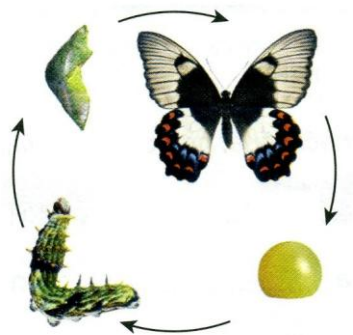
3. Vysvětli pojem cizopasník:

.....

MOTÝLI

4. Podle obrázků doplň do rámečků jednotlivé fáze nepřímého vývoje motýla:

3.



4.

2.

1.

- dva páry křídel pokrývají drobné **barevné šupinky**
- ústní ústrojí mají **sací**, přeměněné v **sosák** - živí se **šťávami z květů**

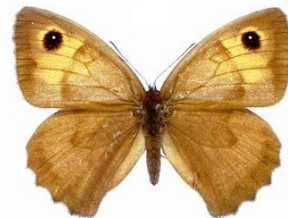
5. Podle charakteristických znaků uveď, zda se jedná o křídlo denního nebo nočního motýla:



- **ochranná zbarvení** a tykadla různě vějířovitá

- **pestřejší** a mají paličkovitá tykadla

6. Pojmenuj uvedené druhy denních motýlů:



a) b) c) d)

7. Pojmenuj uvedené druhy nočních motýlů:



a) b) c) d)

8. Zjisti, kterého z nočních motýlů člověk chová a proč. Vyhledej, čím se živí housenky tohoto motýla:



Je to:

